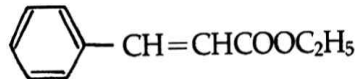


계피산에틸

Ethyl Cinnamate



분자식: $C_{11}H_{12}O_2$

분자량: 176.21

이 명: Ethyl phenylacrylate

CAS No.: 103-36-6

함 량 이 품목은 계피산에틸($C_{11}H_{12}O_2$) 99.0% 이상을 함유한다.

성 상 이 품목은 무~옅은 황색의 액체로서 특이한 향기가 있다.

확인시험 이 품목 1mL에 10% 알콜성수산화나트륨용액 10mL를 넣어 「계피산메틸」의 확인시험에 따라 시험한다.

순도시험 (1) 비중 : 이 품목의 비중은 1.045~1.051이어야 한다.

(2) 굴절률 : 이 품목의 굴절률 n_D^{20} 은 1.558~1.560이어야 한다.

(3) 용상 : 이 품목 1mL를 70% 에탄올 5mL에 녹일 때, 그 액은 징명하여야 한다.

(4) 산가 : 이 품목의 산가는 향료시험법 중 산가측정법에 따라 시험할 때, 1 이하이어야 한다.

정 량 법 이 품목 1g을 정밀히 달아 향료시험법 중 에스테르가 및 에스테르함량측정법에 따라 시험한다. 다만, 가열전에 물 5mL를 넣는다.

0.5N 알콜성수산화칼륨용액 1mL = 88.11mg $C_{11}H_{12}O_2$